

Liebe Eltern der Schela!

Der Schulverein der Grundschule Schenefelder Landstraße ist seit 1988 ein eingetragener Verein.

Über Mitgliedsbeiträge und Spenden finanziert er Anschaffungen für die Schülerinnen und Schüler, unterstützt Klassenreisen, viele Projekte und beteiligt sich an der Planung und Durchführung von Schulfesten.

Eltern, die unsere Schule bei ihrer Arbeit unterstützen und allen Kindern eine schöne und abwechslungsreiche Schulzeit ermöglichen möchten, können mit einem Mitgliedsbeitrag von 15 € pro Schuljahr und Familie Mitglied werden.

Auch Sie können dazu beitragen, dass unsere Aktivitäten weitergeführt und ausgebaut werden können!

Haben Sie noch Fragen?
Sprechen Sie uns gern an!
schulverein@gs-schela.de

Projekte und Aktionen, die vom Schulverein finanziert oder unterstützt wurden oder werden, sind z.B.:

- Aktive Pause (Spiel- und Fahrgeräte)
- BücherParadies/LeseClub, Vorlesepause und Nachmittagsprojekte
- Geschenke für Schulwettbewerbe
- Elternfortbildungen (z.B. law4school)
- Milchpause im Winterhalbjahr
- Spielgeräte für den großen Schulhof
- Projektwochen
- Laternenfest
- Schulfeste
- Klassenreisen
- und vieles andere mehr

**Machen Sie mit
und unterstützen Sie uns!**

Beitrittserklärung

Ich erkläre/Wir erklären hiermit den Beitritt zum **Schulverein Schenefelder Landstraße e.V.**

Ich zahle/Wir zahlen den Mitgliedsbeitrag von mindestens 15 € jährlich zu Beginn des jeweiligen Schuljahres bis zum 30.09.

Name: _____

Anschrift: _____

Telefon: _____

E-mail: _____

Name und Klasse des Kindes/der Kinder:

Mein/Unser Jahresbeitrag beträgt:

Grundbeitrag + extra Beitrag = jährl. Beitrag
15€ + _____ € = _____ € (mind. 15€ angeben)

Hamburg, den _____

Unterschrift:

Datenschutz ist uns wichtig!

Alle erhobenen Daten werden sicher gelagert, nur zu internen Zwecken verwendet und nicht an Dritte weitergeben!

Auch Spenden sind natürlich jederzeit willkommen!

Auf Wunsch stellen wir Ihnen gern eine Spendenbescheinigung aus.

(Bei Spenden bis 200 € wird der Banküberweisungsbeleg steuerlich anerkannt.)

Haben Sie weitere Fragen? Sprechen Sie uns gern an!

Knud Harms (1. Vors.) Tel. 01523 4021846
Diana Klinkforth (2. Vorsitzende)
Henrike Heins (Kassenwartin)

Den Mitgliedsbeitrag zahlen Sie bitte bis zum 30. September des jeweiligen Jahres!

Zur Erinnerung bitte eintragen:

Mein Mitgliedsbeitrag beträgt _____ €

per Überweisung

(richten Sie gerne einen zeitlich befristeten Dauerauftrag für die Schulzeit Ihres Kindes / Ihrer Kinder ein)

Hamburger Sparkasse

Kto-Nr.: 1255 45 19 71 • BLZ: 200 505 50

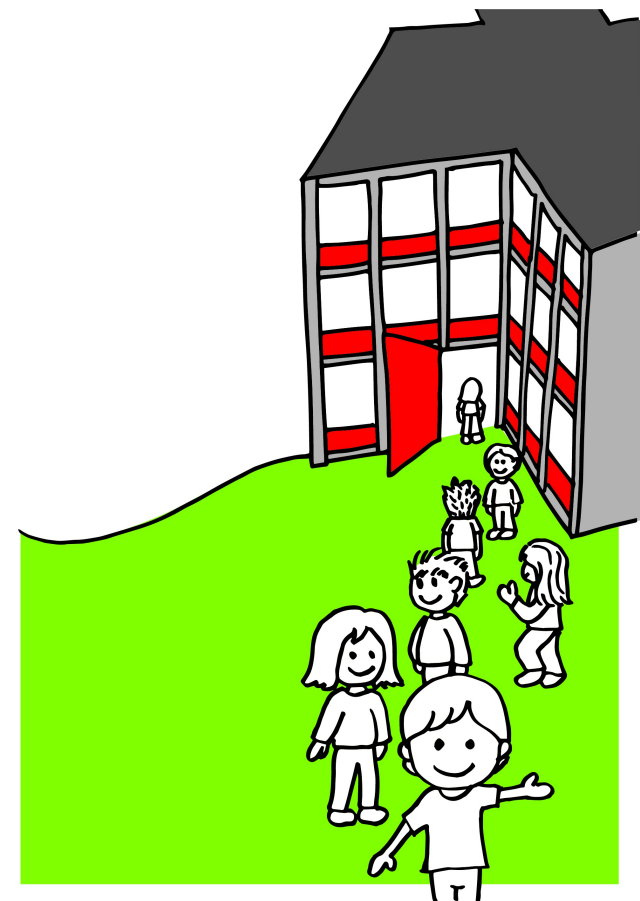
IBAN: DE62 2005 0550 1255 4519 71

BIC:HASPDEHHXXX

per PayPal:



Schulverein
Schenefelder Landstraße e.V.
Schenefelder Landstraße 206
22589 Hamburg



Wir gestalten Schule mit!